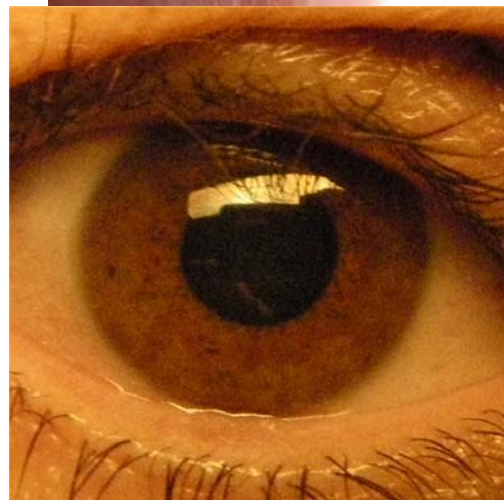
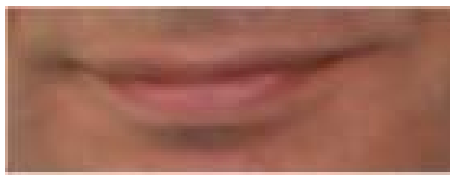
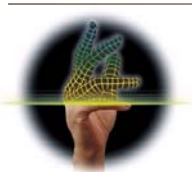


« La biométrie, enjeux & contraintes »

Larousse 2010

Biométrie n.f. **1.** Étude statistique des dimensions et de la croissance des êtres vivants. **2.** Mesure des dimensions du corps humain, d'un organe. **3.** Technique permettant de contrôler l'identité de qqn par la reconnaissance automatique de certaines de ses caractéristiques physiques ou comportementales préalablement enregistrées (empreintes digitales, visage, voix, etc.).





« La biométrie, enjeux & contraintes »

Larousse 2010

Biométrie n.f. **1.** Étude statistique des dimensions et de la croissance des êtres vivants. **2.** Mesure des dimensions du corps humain, d'un organe. **3.** Technique permettant de contrôler l'identité de qqn par la reconnaissance automatique de certaines de ses caractéristiques physiques ou comportementales préalablement enregistrées (empreintes digitales, visage, voix, etc.).





La biométrie, enjeux & contraintes

« L'homme n'est jamais plus libre que lorsqu'il assujettit ses passions à la raison, et sa raison à la justice ».

Henri François d'Aguesseau, seigneur de Fresnes, est Chancelier de France (1668-1751).

« Chacun de nous ignore la couleur de l'iris de presque tous ses amis. L'œil est regard: il n'est œil que pour l'oculiste et pour le peintre ».

André Malraux, de son vrai nom Georges André Malraux, écrivain, aventurier et un homme politique français (1901-1976).

« Ton image est dans mon œil, - Ton mémorial sur mes lèvres, - Ta demeure en mon cœur, mais où te caches-tu donc? ».

Mansur al-Hallaj, de son vrai nom Abû `Abd Allah al-Husayn Mansur al-Hallaj, auteur iranien (vers 857-922).

« Il faut réfléchir, l'œil ne suffit pas, il faut la réflexion ».

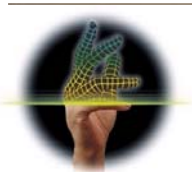
Paul Cézanne, peintre français (1839-1906)

« Monet, ce n'est qu'un œil, mais quel œil! ».

Paul Cézanne, peintre français (1839-1906)

« L'homme se regarde beaucoup lui-même, il en arrive à ne plus savoir quel est son visage et quel est son masque ».

Pío Baroja, médecin et surtout écrivain espagnol, auteur de l'arbre de la Sciencey Nessi, membre d'une famille illustre (1872-1956).



La biométrie, enjeux & contraintes

Mesdames, Messieurs, Chers membres de la SSPS,

Le séminaire de la SSPS section romande, en collaboration avec se déroulera le jeudi 22 avril 2010 et aura pour cadre

Date et thème du séminaire

Jeudi 22 avril 2010, « La biométrie, enjeux & contraintes »

Après la haute sécurité des tunnels, les PCA, la gestion et communication de crise en entreprise, votre Comité vous propose de poursuivre par un thème des plus actuels avec des règles peu connues du public.

En temps qu'individu, où est-ce que je mets mes doigts, mes yeux, mes oreilles, mon visage et que me reste-t-il de personnel ?

Que me reste-t-il de personnel dans ma vie de tous les jours ?, jusqu'où allons-nous aller ?

Concentration des valeurs, criminalité galopante, êtres humains toujours plus mobiles, besoins de sécurité exponentiels pour préserver son savoir ou des valeurs, dans le domaine privé ou public l'identification exacte de la personne est un besoin permanent. Qui est entré où et quand ? Qui a fait quoi ? La haute sécurité fait de plus en plus recours aux techniques de la biométrie. Qu'en dit la législation ? Quelle est « l'acceptance » de ces techniques par les collaborateurs et les visiteurs ? Quel sont les risques ? Quelles sont les techniques actuelles et futures ? Que faire ? Que dire? Que proposer ?...

Le programme de votre prochain séminaire, va essayer de répondre à toutes les questions que vous vous posez en temps que personne physique ou morale.

L'après-midi la visite du site de l'Académie de police de Savatan comprendra :

Les infrastructures du site, les missions, les outils et quelques démonstrations.

La journée se terminera par notre Assemblée Générale et le repas animé par un spectacle humoristique truffé de gags musicaux et panaché de situations cocasses dans lequel les « Gais Lutrins » se moquent de tous les musiciens et surtout d'eux-mêmes. « Les Gais Lutrins », un groupe à entendre, à réentendre & à pleurer de rire.

Lieu du séminaire :

Académie de police du Chablais,
auditoire ???
CH-1890 St Maurice
Téléphone : + 41 24 486 96 80
www.academie-de-police.ch

Lieu Assemblée Générale

Grand Hôtel des Bains
route Cantonale
CH-1892 Lavey-les-Bains
Téléphone : + 41 24 486 15 15
www.lavey-les-bains.ch
grand.hotel@lavey-les-bains.ch

Public cible

Chefs et cadres d'entreprises, spécialistes des bureaux d'ingénieurs et des autorités, juristes, Directeurs & spécialistes de sécurité-sûreté dans les administrations publiques, etc.



La biométrie, enjeux & contraintes

Reconnaissance du séminaire

Notre séminaire compte pour 2 unités de formation continue MSST.

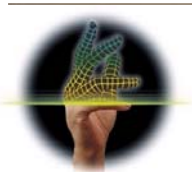
Déplacements et plan des parkings conseillés

« Mobilité douce » Gare CFF de St-Maurice ([voir horaires](#)) puis bus postal ([voir horaires](#))

« Véhicule privé en direction canton du Valais » Autoroute A9, sortie n° 19 Bex-Lavey

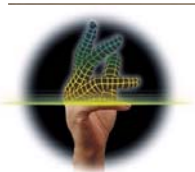
« Véhicule privé en provenance du canton du Valais » Autoroute A9, sortie n° 20 St-Maurice

Puis suivre écriteaux « Académie-de-police », à 55 km de Lausanne, à 115 km de Genève



Programme de la journée

Heure	Thème	Intervenant(s)
08h30	Accueil des participants et remise des badges.	
09h00	Messages de bienvenue	Bernard Mégevand, président de la SSPS section romande
09h05	Le mot des autorités	
09h15		
09h45		
10h15		
10h45	Pause café, croissant	
11h15		
11h45		
12h15		
12h45	Questions et conclusion	
13h00	Repas de midi lunch dans le hall des auditoires	
14h15		
14h15	Organisation des visites sur site	
14h20		Voir la couleur de votre badge
17h30	Fin du séminaire sur le lieu des visites (pour celles & ceux qui ne participent pas à l'AG et / ou au souper)	
18h15	37 ^{ème} Assemblée générale 2010 SSPS, section romande au Grand Hôtel des Bains	Membres SSPS
19h30	Apéritif	
20h00	Repas de fin du séminaire / AG	Avec le spectacle humoristique « Les Gais Lutrins »



Assemblée Générale 2010

Ordre du jour statutaire de l'Assemblée Générale

1. Nomination des scrutateurs
2. Approbation du procès-verbal de la 36^{ème} Assemblée Générale du 30 avril 2009
3. Rapport d'activité du Président
4. Approbation du rapport annuel
5. Rapport du trésorier et des vérificateurs des comptes 2009
6. Approbation des comptes 2009
7. Budget 2010
8. Admissions et démissions des membres
9. Élections
 - a. du Comité
 - b. du Président
 - c. des vérificateurs des comptes
10. Sites internet de la SSPS (Suisse et Suisse romande)
11. Information sur les activités de la SSPS 2010
12. Divers et propositions individuelles (à transmettre au Président d'ici au 05 avril 2010)

Frais de participation Membres de la SSPS

Variante A :	séminaire comprenant le repas de midi et pauses	CHF	220.00
Variante B :	séminaire comprenant le repas de midi et pauses, l'Assemblée Générale ainsi que le repas du soir	CHF	270.00
Variante C :	l'Assemblée Générale et le repas du soir	CHF	100.00
Variante D :	pour les membres retraités, séminaire comprenant le repas de midi et pauses, l'Assemblée Générale et le repas du soir	CHF	220.00
Variante E :	pour les membres retraités, l'Assemblée Générale et le repas du soir	CHF	50.00

Frais de participation non membres de la SSPS

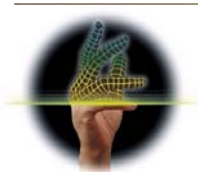
Variante F :	séminaire comprenant le repas de midi et pauses	CHF	320.00
--------------	---	-----	--------

Inscription

Avant le vendredi **05 avril 2010** au moyen du bulletin d'inscription ci-joint, à envoyer soit par courriel, fax ou par poste. Les frais de participation sont remboursés en cas de désistement avant le mercredi **12 avril 2010**. Passé ce délai, les frais ne seront plus remboursés.

Logement

Les participants désirant réserver une chambre sont priés de s'organiser par eux-mêmes auprès de l'Hôtel des Bains ou d'un autre hôtel dans la région



BULLETIN D'INSCRIPTION

Nom : _____

Prénom : _____

Adresse privée : _____

Courriel : _____

Téléphone : _____

Société : _____

Membre SSPS : A B C D E

Non membre : F

Délai d'inscription : Mardi 05 avril 2010

A retourner à : SSPI – M. Eric Leuba
Caissier SSPS Section romande
Quai Robert-Comtesse 3
CH-2000 Neuchâtel

Fax : 032 717 75 79

Courriel : eric.leuba@ne.ch

Les frais d'inscription sont à régler au moyen de nos coordonnées postales ci-dessous.

Coordonnées bancaires

Pour le paiement de votre participation de compte à compte.

Poste Suisse SA

N° IBAN de la SSPS-Romande

IBAN : CH18 0900 0000 1802 5327 3

Code BIC/SWIFT : POFICHBEXXX

Bulletin de virement / versement

Pour le paiement de votre participation par CCP

Poste Suisse SA

N° CCP de la SSPS-Romande

N° CCP : 18-25327-3

Remarques importantes :

- Quel que soit le moyen de paiement, il est indispensable de libeller, sur votre virement, le nom des participants correspondant au montant versé
- pour une facture, veuillez prendre contact avec le caissier.